

Le « Jeu de territoire - orientation »

Un outil collaboratif pour aider les choix de carrière des étudiants par une action sur leurs représentations socio-spatiales.



Sylvain Dernas, François Johany

UMR Territoires (AgroParisTech, INRA, Irstea, VetAgro Sup, Université Clermont-Auvergne), Clermont-Ferrand, France.
sylvain.dernas@inra.fr, francois.johany@inra.fr



Contexte

L'orientation scolaire/professionnelle est un enjeu majeur pour l'enseignement supérieur et notamment dans les secteurs où les professionnels travaillent dans les **zones rurales**. En effet, la plupart de celles-ci sont touchées par une désertification : les jeunes, en majorité des zones urbaines, ne veulent pas aller dans ces zones où ils se sentent incapables de se projeter. Une **perception partielle** des territoires ruraux est une origine majeure de cette incapacité. Ainsi, nous voulons permettre aux étudiants de **développer des compétences dans la compréhension** de ces territoires grâce à l'utilisation d'un outil collaboratif basé sur la méthodologie du «Jeu de Territoire» (Lardon, 2013).

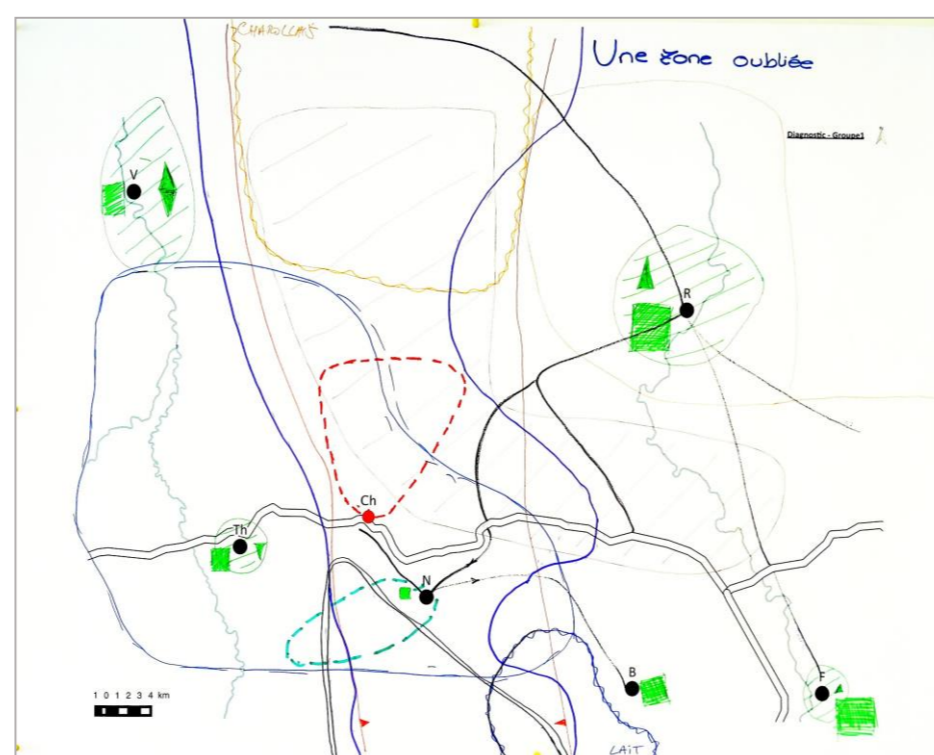
Concept

Le jeu de territoire est **une activité collaborative** médiée par des représentations socio-spatiales **co-construites** par une activité de dessin. Il se compose de trois étapes qui se jouent en groupe (5/6 personnes): le diagnostic du territoire partagé, l'anticipation des scénarios de changement et la planification des actions sur les enjeux identifiés pour le territoire. Elle repose sur la mobilisation **du conflit socio-cognitif** dans une perspective de maîtrise des asymétries d'information et de rôles (Sommet, Darnon, & Butera, 2015).

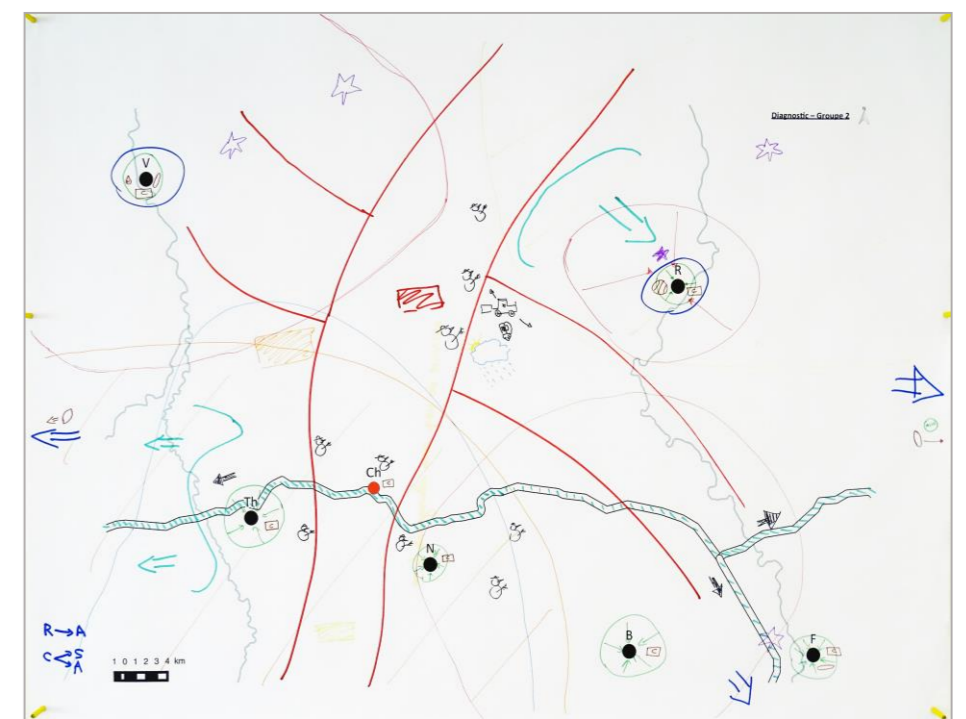
Expérimentation



Photos 1 et 2. Le dessin rend l'activité plus agréable, et favorise l'échange des participants autour de leurs représentations socio-spatiales. C'est la clé du dispositif.



Photos 3. Le diagnostic de territoire est un moment majeur du jeu qui permet la décentration des joueurs de leurs propres représentations en collaborant avec les autres participants (exemple de diagnostic réalisé).



Photos 4. En se projetant dans l'avenir via la réalisation de scénarios puis en proposant des solutions d'actions pour répondre aux enjeux du territoire, les joueurs prennent conscience de leurs potentiels d'actions. Cela renforce l'évolution des représentations et la compétence à s'orienter durablement en milieu rural si ils le souhaitent (exemple de scénario d'évolution réalisé en groupe).



Photo 5. Des restitutions collectives sont organisées entre groupes de joueurs. Ils permettent de découvrir encore plus largement d'autres réflexions permettant aux étudiants de se décentrer de leurs représentations.

Pour aller plus loin...

Dernas, S. (2016). Choix de carrière dans l'enseignement vétérinaire et attractivité des territoires ruraux. Le facteur spatial dans les représentations socio-professionnelles des étudiants. (Thèse de doctorat, Université Clermont-Auvergne), 304 pages.